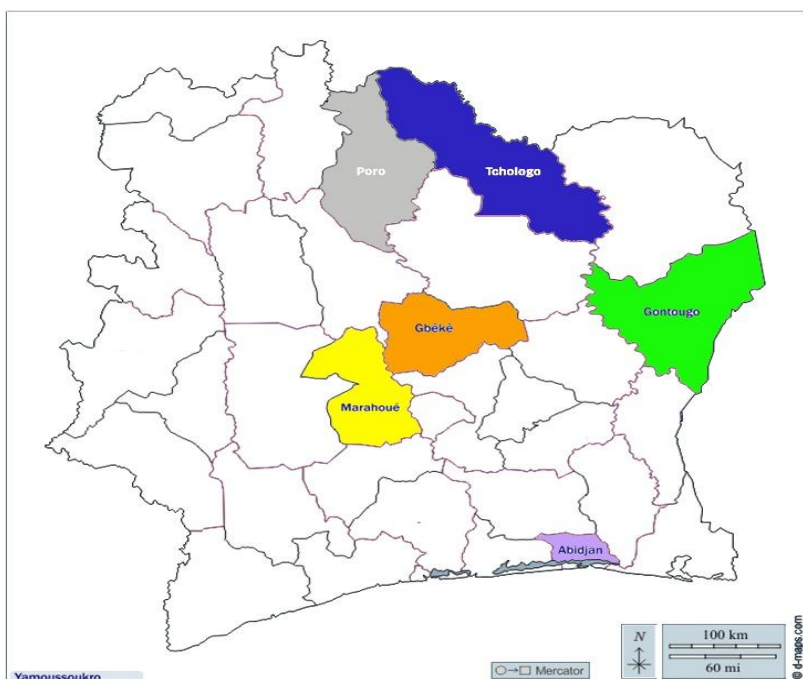
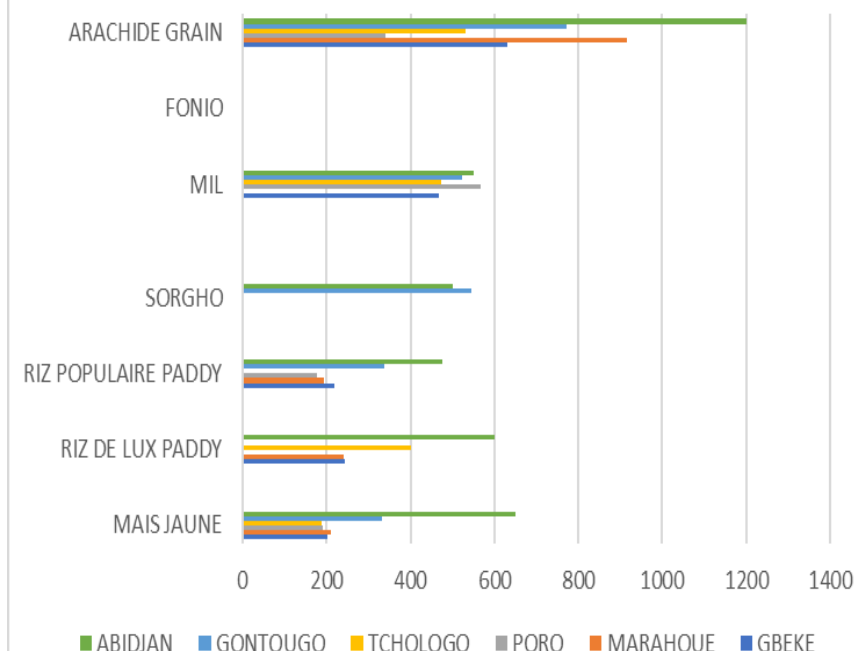


**BULLETIN MENSUEL D'INFORMATION SUR LES PRIX DES CEREALES ET  
LEGUMINEUSES MARS 2025**



**MOYENNE DES PRIX DE MARS 2025**



**Evolution du prix (En FCFA/ Kg) des  
céréales au cours du mois de mars 2025**

... à ... : Prix Minimum au Prix Maximum  
(exemple : 75 à 90 Frs/Kg) ou ...Prix moyen de  
vente

**Région du Gbêké**

- Maïs jaune : De 184 à 220
- Riz de Lux Paddy : 244
- Riz Populaire Paddy : 190
- Mil : 466
- Arachide grain : De 605 à 733

**Région de la Marahoué**

- Maïs jaune : De 197 à 225
- Riz de Lux Paddy : De 200 à 254
- Riz Populaire Paddy : De 173 à 207
- Arachide Grain décortiquée : De 850 à 925

**Région du Poro**

- Maïs jaune : De 183 à 193
- Riz Populaire Paddy : De 170 à 180
- Mil : 567
- Arachide grain : De 271 à 384

**Région du Tchologo**

- Maïs jaune : De 180 à 196
- Riz Local Paddy : 400
- Mil : De 420 à 488
- Arachide grain : De 500 à 542

**Région du Gontougo**

- Maïs jaune : De 250 à 360
- Riz Populaire Paddy : 200
- Mil : 500
- Sorgho : 550
- Arachide grain : 771

**Région d'Abidjan**

- Maïs jaune : De 300 à 1000
- Riz de Lux Paddy : De 500 à 700
- Riz Populaire Paddy : De 350 à 600
- Mil : De 500 à 600
- Sorgho : 800
- Arachide graine : De 900 à 1500

**Stocks de maïs disponibles**

- Bondoukou : 41 Tonnes

## BULLETIN MENSUEL D'INFORMATION SUR LES PRIX DES CEREALES ET LEGUMINEUSES MARS 2025

### EVOLUTION DES PRIX DE FEVRIER A MARS 2025

REGION	Moyenne Prix maïs jaune				Moyenne Prix Riz de lux Paddy				Moyenne Prix Riz Populaire Paddy			
	févr-25	mars-25	Variation des prix	Taux de variation des prix	févr-25	mars-25	Variation des prix	Taux de variation des prix	févr-25	mars-25	Variation des prix	Taux de variation des prix
MARAHOUÉ	210	211	1	0%	211	242	31	15%	187	192	5	3%
TCHOLOGO	183	187	4	2%	413	400	-13	-3%	0	0	0	#DIV/0!
GBEKE	193	201	8	4%	240	244	4	2%	197	218	21	11%
PORO	173	189	16	9%	0	0	0	#DIV/0!	171	176	5	3%
GONTOUGO	310	333	23	7%	0	0	0	#DIV/0!	200	338	138	69%
ABIDJAN	450	650	200	44%	750	600	-150	-20%	500	475	-25	-5%
MOYENNE	253	295	42	11%	269	248	-21	-8%	209	233	24	11%

REGION	Moyenne Prix Sorgho				Moyenne Prix Mil				Moyenne Prix de l'arachide grain			
	févr-25	mars-25	variation des prix	Taux de variation des prix	févr-25	mars-25	variation des prix	Taux de variation des prix	févr-25	mars-25	variation des prix	Taux de variation des prix
MARAHOUÉ	0	0	0	#DIV/0!	500	0	-500	-100%	879	917	38	4%
TCHOLOGO	275	400	125	45%	496	487	-9	-2%	550	531	-19	-3%
GBEKE	0	0	0	#DIV/0!	0	500	500	#DIV/0!	700	632	-68	-10%
PORO	0	0	0	#DIV/0!	500	518	18	4%	348	340	-8	-2%
GONTOUGO	500	513	13	3%	444	438	-6	-1%	709	771	62	9%
ABIDJAN	0	0	0	#DIV/0!	0	500	500	#DIV/0!	860	1200	340	40%
MOYENNE	129	152	23	18%	323	407	84	26%	674	732	58	9%

### SYNTHESE DU MARCHE DE CEREALE ET LEGUMINEUX EN MARS 2025

Le mois de mars a connu une augmentation de la demande de céréales telles que le mil, le sorgho et le riz en Côte d'Ivoire, en raison du carême musulman et du jeûne chrétien. Ces céréales sont utilisées dans des plats et boissons populaires à base de mil (yaourt de mil/ dèguê, bouillie, boisson de farine délayée, galettes/ gnonhmi) et de sorgho (pâte Tô, bouillie, boisson locale/tchapalo). Cette forte demande a dépassé l'offre disponible. La rareté des produits s'explique par les perturbations pluviométriques de l'année précédente : inondations dans les parcelles de maïs dans le Poro et aussi forte sécheresse dans la Marahoué, le Tchologo et le Gontougo, affectant la levée et la croissance des cultures.

Dans le Gbêkê, au marché de gros de Bouaké, les commerçants avaient stocké du mil pour anticiper la demande du carême. Cependant, l'offre n'a pas répondu à la demande globale. On observe une légère variation des prix du mil sur certains marchés de référence (entre 425 et 500 FCFA à Bouaké, et entre 500 et 600 FCFA à Kong et Ferkessedougou), avec des prix similaires à Adjamé (Abidjan). Le marché de Ouangolodougou affichait un prix plus bas (380-400 FCFA). Dans le Poro, le prix du mil est resté stable (500-600 FCFA à Komborodougou et Sinématiali) et dans le Gontougo, le prix moyen du mil a baissé à Flakiédougou (de 500 à 350 FCFA).

Le sorgho a enregistré une hausse de prix de 3 et 45 % dans les régions du Gontougo et du Tchologo. De manière générale, la commercialisation du maïs et de l'arachide a ralenti durant cette période de

---

BULLETIN MENSUEL D'INFORMATION SUR LES PRIX DES CEREALES ET  
LEGUMINEUSES MARS 2025

---

carême. Les prix du maïs ont légèrement augmenté sur la plupart des marchés de référence en raison de la rareté (respectivement 8, 16 et 23 FCFA de hausse dans le Gbêkê, le Poro et le Gontougo).

Les quantités vendues ont diminué et les prix ont légèrement progressé par rapport au mois précédent. Dans la Marahoué, les faibles stocks après les ventes de fin d'année ont freiné la commercialisation due à la pénurie de maïs jaune.

Dans la Marahoué et d'autres régions de la savane, la commercialisation de l'anacarde, plus rémunératrice (425 FCFA/kg au producteur), a pris le dessus sur celle des céréales. Le fonio est en voie de disparition, avec une production réduite dans les localités de Toubas et Boundiali. Il est crucial de renforcer la sensibilisation, la promotion et la valorisation des vivres de souveraineté pour une alimentation saine et durable. Cette stratégie permettra de maximiser la production céréalière, d'harmoniser les systèmes alimentaires et de relever les défis liés à la promotion d'habitudes alimentaires respectueuses de l'environnement et de l'identité culturelle.

## **TENDANCE DES MARCHES**

### **Fréquence de mise en marché de la céréale**

Le maïs jaune et l'arachide sont disponibles sur tous les marchés de référence. Le mil et le sorgho sont des denrées alimentaires très consommées pendant cette période de carême musulman et le jeûne chrétien. Le fonio est rare sur les marchés de référence.

### **Niveau de l'activité commerciale**

En cette période de carême, les acheteurs locaux sont présents sur la majorité des marchés, tandis que les acheteurs étrangers se concentrent sur les marchés de gros de Bouaké, les villes frontalières (Kong et Ougolodougou) enregistrant les prix à la

hausse du maïs jaune. Dans le Gontougo, malgré une légère hausse des prix, les producteurs disposent des stocks de maïs jaune.

### **Activité agricole au niveau de la céréale**

En février, la commercialisation de l'anacarde, plus rentable à 425 FCFA/kg, a supplanté celle du maïs dans le Centre-Ouest. Au Centre et au Nord, les producteurs préparent les parcelles pour les semis céréaliers à l'approche des pluies.

**IL EST IMPORTANT DE FAIRE UNE BONNE  
PREPARATION DE TERRAIN AVANT LES  
PROCHAINS SEMIS DES CEREALES AU COURS DES  
MOIS D'AVRIL ET MAI.**

**BONNE LECTURE ET N'HESITEZ PAS A FAIRE PARVENIR VOS COMMENTAIRES  
AUX CONTACTS DU GESTIONNAIRE DU SIMAgri INADES Formation Côte  
d'Ivoire (+225) 27 22 50 40 72 / 07 47 75 09 53 / 01 40 42 21 14  
[www.simagri-ci.info](http://www.simagri-ci.info)**